



LE SUPPORT SÉCURITÉ EN EUROS D'ORADÉA VIE

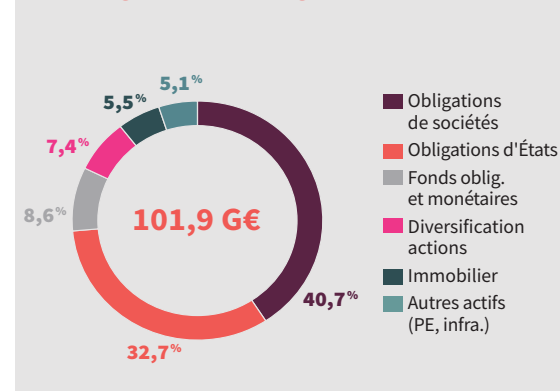
Le support (ou fonds) en euros, accessible au sein des contrats d'assurance vie et de capitalisation, permet aux assurés **d'investir sur un support offrant une garantie du capital net investi⁽²⁾ à tout moment**. La composition détaillée des supports en euros est fonction de la politique de gestion financière de chaque compagnie. Globalement, **les supports en euros sont très largement investis en obligations**.

La gestion des investissements d'une compagnie d'assurance est par ailleurs encadrée par une réglementation stricte et mise en œuvre de façon prudente, afin de pouvoir honorer, dans la durée, la totalité des engagements à l'égard de ses assurés. **Cette gestion permet également d'offrir une rémunération régulière⁽⁴⁾** (comme cela fut le cas lors des 2 précédentes crises boursières de 2002 et 2008), **peu sensible aux variations de la bourse et attractive par rapport à l'inflation**.

73% d'obligations composent le support Sécurité en euros

85% des obligations notées A ou plus⁽³⁾

Répartition par classe d'actifs et ventilation des obligations par catégorie de notation⁽¹⁾.

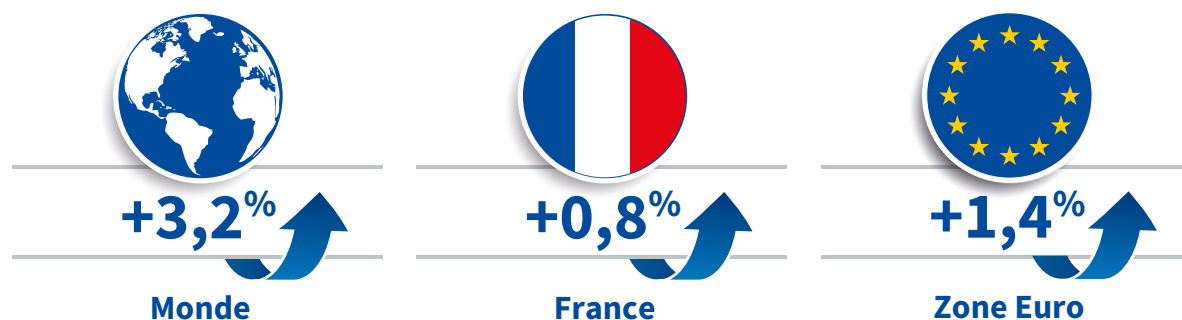


| | ≥A | ≤BBB | Total |
|----------------------------------|--------------|--------------|---------------|
| Obligations et garanties d'États | 42,9% | 1,7% | 44,6% |
| Obligations de sociétés | 42,5% | 12,9% | 55,4% |
| Total | 85,4% | 14,6% | 100,0% |

- (1) Au 31/12/2025, en valeur comptable. Source : SOGÉCAP.
- (2) Hors frais sur versements, sur arbitrages et fiscalité applicables.
- (3) Rating crédit dont les notes s'échelonnent de AAA, la meilleure note, à SR, la moins bonne note.
- (4) Les performances passées ne préjugent pas des performances futures.

REVUE ÉCONOMIQUE ET DE MARCHÉ, COUP D'ŒIL SUR L'ACTUALITÉ

Selon les dernières études de l'OCDE⁽¹⁾, l'économie mondiale affiche une légère hausse de la croissance du PIB⁽²⁾ par rapport à l'année précédente. Toutefois, les projections anticipent un ralentissement, avec une croissance qui passerait de 3,2 % en 2025 à 2,9 % en 2026.



L'économie mondiale aborde 2026 dans un climat de ralentissement et de fortes divergences entre zones géographiques. L'OCDE⁽¹⁾ relève sa prévision de croissance mondiale à 3,2 % en 2025, tout en maintenant 2,9 % pour 2026, portée par une résilience inattendue des économies émergentes mais mises sous contrainte des tensions commerciales américaines. À l'inverse, la Banque mondiale confirme un net tassement, abaissant sa projection globale à 2,3 % pour 2025, pénalisée par les barrières commerciales et l'incertitude géopolitique. Ce contraste illustre un environnement international à visibilité réduite, oscillant entre résilience sectorielle et pressions exogènes liées aux politiques tarifaires.

En zone euro, la BCE⁽³⁾ maintient en décembre 2025 ses taux directeurs inchangés, avec un taux de dépôt à 2,00 %, estimant que l'inflation converge vers la cible. Les dernières données indiquent une inflation de 2,0 % en 2025 avec une projection à 1,9 % en 2026 (révision à la hausse par la BCE), tandis que la croissance est portée à 1,4 % en 2025 et 1,2 % en 2026, soutenue par la demande intérieure malgré des disparités nationales persistantes.

Aux États-Unis, la Fed⁽⁴⁾ clôture 2025 par une troisième baisse consécutive de taux, ramenant les Fed Funds à 3,5-3,75 % en décembre, face à la dégradation marquée du marché du travail (chômage à 4,6 %

en novembre) et malgré une inflation encore élevée autour de 2,7-3,0%. Les projections du FOMC ne prévoient qu'une seule baisse supplémentaire en 2026, reflétant les divisions internes entre risque d'inflation et ralentissement économique significatif.

Les marchés financiers terminent 2025 en forte progression. Le S&P 500 atteint des niveaux record, avec une performance annuelle d'environ +17,9 % (diminuée à +3,9 % avec l'effet devise), soutenue par le dynamisme du secteur technologique (groupe des "7 Magnifiques" : +26,8 %) et l'anticipation de futurs assouplissements monétaires. En Europe, les actions bénéficient également d'un rebond marqué, notamment via le Stoxx 600 (+20,1 % sur 2025), porté par les industrielles et financières. Sur les taux, les rendements obligataires restent attractifs à la fois sur les obligations souveraines mais aussi sur celles des entreprises.

À travers la forte collecte observée en 2025 sur les fonds euros, Sogecap investit sur les obligations à taux fixe et à travers des opportunités sur la diversification. Sur 2026, il est prévu de poursuivre la relution du rendement global du portefeuille à la fois à travers les produits de dettes mais aussi grâce aux classes alternatives sous conditions attrayantes.

Éric JOSEPH, Directeur des investissements de SOGÉCAP

(1) Organisation de Coopération et de Développement Économiques

(2) Produit Intérieur Brut

(3) Banque Centrale Européenne

(4) Réserve Fédérale des États-Unis



LES PARTI-PRIS D'ORADÉA VIE

Dans cet environnement, la politique de gestion du support Sécurité en Euros reste majoritairement orientée sur des actifs bénéficiant de revenus réguliers :



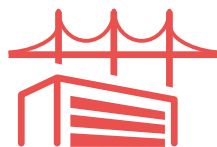
Poursuite des investissements à taux fixes sur des maturités longues, afin de “sécuriser” des taux de marché attractifs.



Poursuite des investissements à taux variables selon les opportunités.



Poursuite d'une stratégie opportuniste sur les marchés actions ; des mouvements d'allocation pourront être réalisés en fonction des opportunités de marché.



Des investissements ponctuels et mesurés seront réalisés sur des investissements en “actifs réels” : Dette Privée, Infrastructure, Immobilier et Private Equity. Les investissements offrant des rendements réguliers indexés sur l'inflation seront également privilégiés.

L'ensemble des investissements seront réalisés en accord avec la politique d'ESG⁽²⁾ de Société Générale Assurances.⁽¹⁾

Et la RSE (Responsabilité Sociétale des Entreprises) dans tout ça ?

Filiale à 100% de SOGÉCAP, la compagnie d'assurance vie Oradéa Vie bénéficie de la qualité du fonds en Euros de SOGÉCAP et s'appuie sur ses savoir-faire en termes d'ingénierie financière et d'innovation pour développer des nouvelles offres d'investissement responsables.

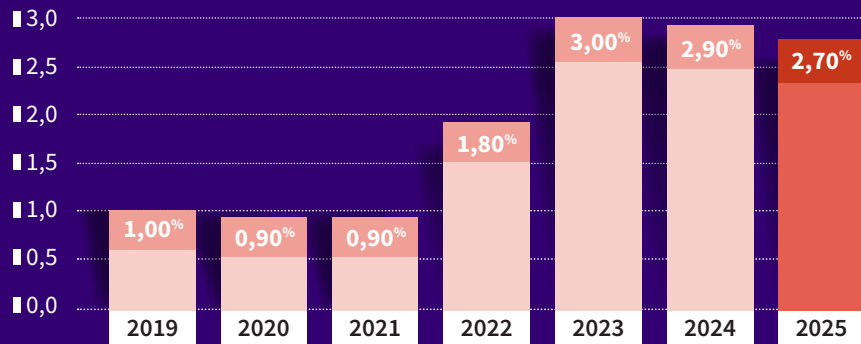
(1): <https://www.oradeavie.fr/fr/partenaire/nos-publications/reglement-sfdr-sur-publication-dinformations-matiere-durabilite/>

(2) Environnement, social, gouvernance.

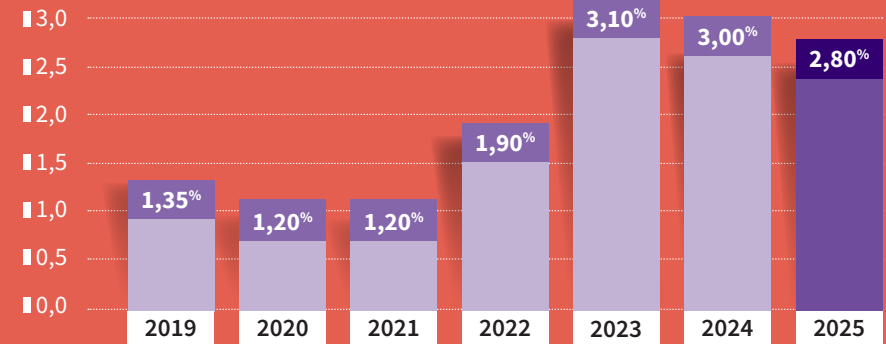


HISTORIQUE DES RENDEMENTS⁽¹⁾ DU SUPPORT SÉCURITÉ EN EUROS

CONTRATS UNEP MS + et UNEP CAPITALISATION



CONTRAT UNEP MS PRIVILÈGE



Les performances passées ne préjugent pas des performances futures.

PRÉSENTATION D'ORADÉA VIE

Oradéa Vie est la **compagnie d'assurance vie du Groupe Société Générale**, entièrement **dédiée aux partenariats en France**.

De nombreux Conseillers en Gestion de Patrimoine Indépendants, mais aussi de grands réseaux de courtiers, des sociétés de gestion et des banques de gestion de fortune lui font confiance pour le **développement de leurs activités en assurance vie**. Votre partenaire Oradéa Vie, filiale à 100% de SOGECAP⁽²⁾, vous permet de **bénéficier de l'expertise et de la solidité du Groupe Société Générale**.

L'ambition d'Oradéa Vie est de **répondre au mieux aux attentes de ses partenaires**, en proposant des **solutions d'investissement adaptées aux besoins** allant des plus simples aux plus complexes. Enfin, la gestion des contrats d'Oradéa Vie est entièrement confiée à une équipe dédiée, dont la **qualité de gestion et de service clients est reconnue parmi les meilleurs standards du marché**.

**Ratio de couverture
des besoins en fonds
propres d'Oradéa Vie**

140%⁽³⁾

(1) Rendements nets de frais annuels de gestion, hors fiscalité applicable. (2) SOGECAP - Société Anonyme d'assurance sur la vie et de capitalisation - Entreprise régie par le Code des Assurances au capital de 1 346 272 126 euros - Siège social : Tour D2 - 17 bis, Place des Reflets - 92919 Paris La Défense Cedex. (3) Donnée communiquée au 31/12/2025. Pour plus d'informations, vous pouvez vous reporter au rapport sur la solvabilité et la situation financière 2024 disponible sur le site internet d'Oradéa Vie, dans la rubrique "Nos publications".

ORADÉA VIE
GROUPE SOCIÉTÉ GÉNÉRALE

Document non contractuel à usage des partenaires d'Oradéa Vie - Décembre 2025.

ORADÉA VIE - SA d'assurance sur la vie et de capitalisation au capital de 66 704 256 €. Entreprise régie par le Code des assurances. Immatriculée au RCS Nanterre 430 435 669. N° ADEME : FR231725_01YSGB. Siège social : Tour D2, 17 bis place des Reflets, 92919 Paris La Défense Cedex.